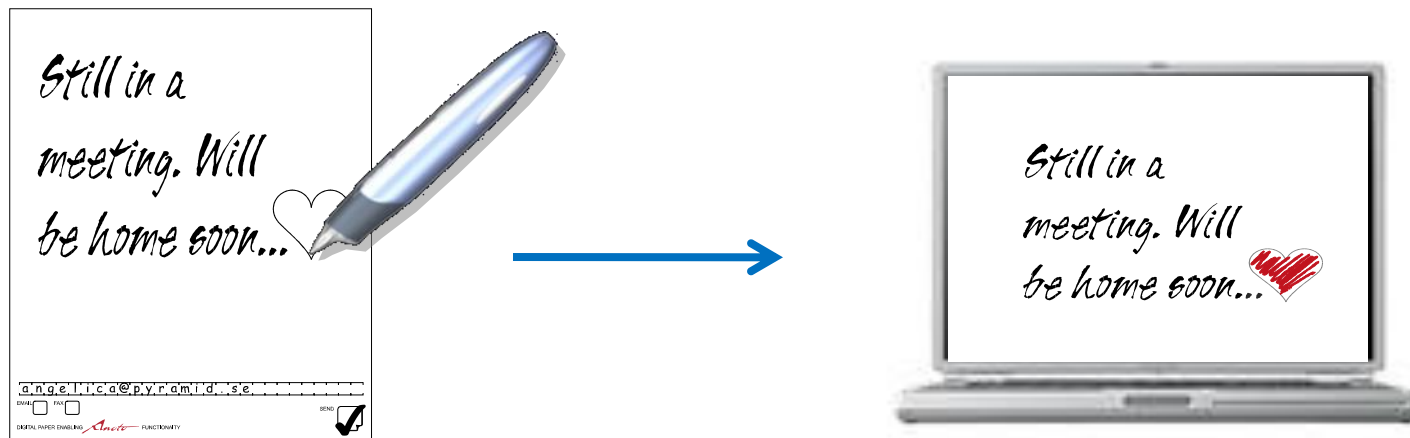


- Schreiben von Text auf Papier  
und gleichzeitiges
- Erfassen von Daten



## Die Komponenten



+



+

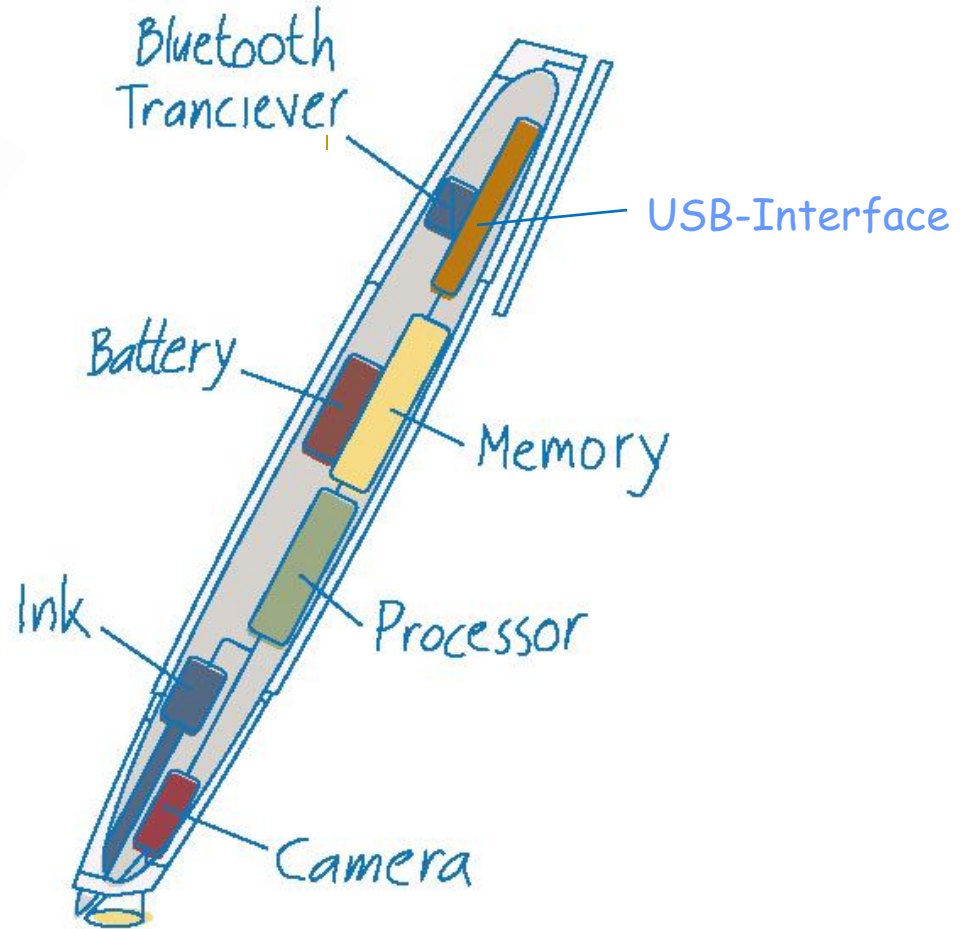


Digitaler Stift

Papier mit  
Spezialaufdruck

PC mit Software

## Funktion Stift



- „Normales“ Papier
- Formular - Design wie bisher
- Auch auf selbstdurchschreibendem Papier
- Zusätzlicher Aufdruck eines Koordinatensystems für den digitalen Stift in **dotforms®** - Technologie



- Koordinatensystem für den digitalen Stift als flächige Codierung in Punktgröße (Pattern)
- Kaum visuell wahrnehmbar
- Codierung an jeder Stelle eines Formulars anders
- Absolute Koordinaten für den Stift



## Digitaler Raster-Aufdruck (Pattern)

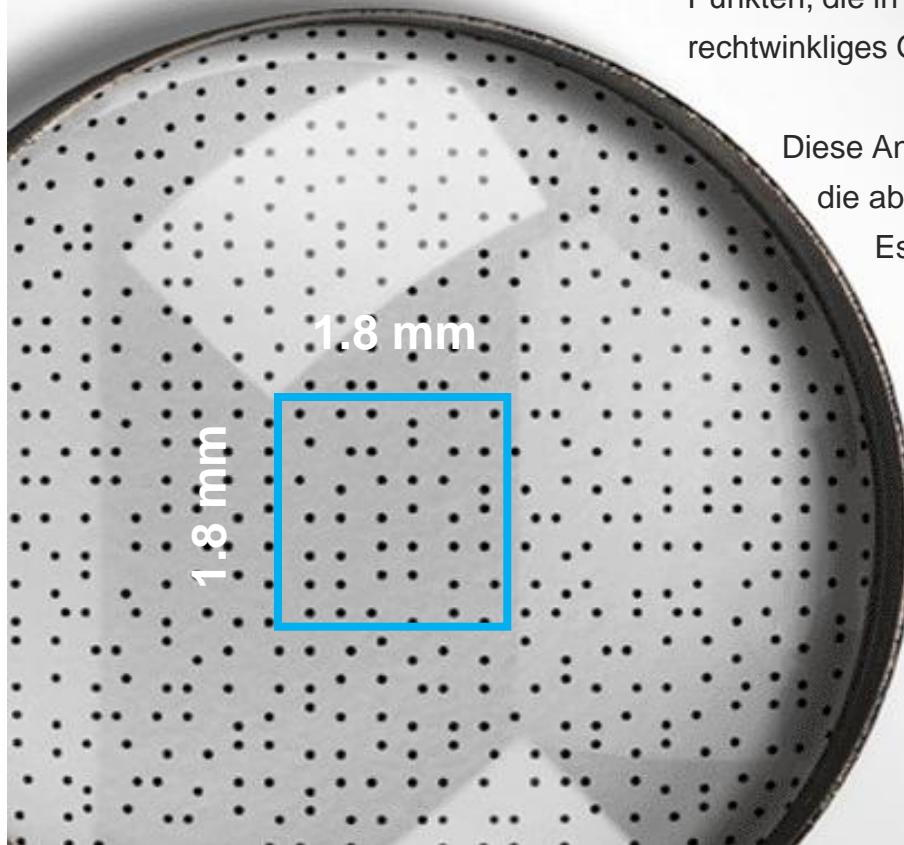
Alles dreht sich darum, 170 005 193 383 307 227 693 056  
Punkte zu verwalten!

Das **Koordinatensystem** basiert auf runden Punkten, die in definierter Weise auf ein imaginäres rechtwinkliges Gitter platziert sind.

Diese Anordnung trägt die Information über die absolute Position der Punkte

Es gibt mehrere mögliche Positionen für jeden Punkt. Ein Bereich von 6x6 Punkten liefert eine **eindeutige** Position. ( $2^{72}$  Kombinationen)

Die **vollständige Patternfläche** beträgt **60.000.000 km<sup>2</sup>**. Ein Gebiet, größer als Europa und Asien zusammen.



**Klinische Studien** weltweit für die forschende Pharmaindustrie.  
*dotforms* wird u.a. eingesetzt von CareFusion, Lundbeck, Cytos,...

**Arbeitseinsatzprotokolle** in der Energieversorgung.  
*dotforms* wird u.a. eingesetzt von der DEW 21.

**Notaufnahmeformulare** im Krankenhaus.  
*dotforms* wird u.a. eingesetzt im Universitätsklinikum Eskeshir, Türkei

**OP-Protokolle** im Krankenhaus.  
*dotforms* wird u.a. eingesetzt in der Havellandklinik Berlin.



...

1005 2005  
day month year

---

1306 2005  
day month year

---

1809 1963  
day month year

Dementia     Parkinson     Epilepsy     Stroke



1005 2005  
day month year

---

1306 2005  
day month year

---

1809 1963  
day month year

Dementia     Parkinson     Epilepsy     Stroke



...solutions for your business



*....Digitalisierung, die von der Hand geht*

Adresse: ROTHER GmbH  
Fileitzen 11  
D29389 Bad Bodenteich

Geschäftsführer: Martin Rother

Telefon: 05824 98 53 77

Fax: 05824 98 53 78

Email: [info@dotforms-rother.de](mailto:info@dotforms-rother.de)

Internet: [www.dotforms-rother.de](http://www.dotforms-rother.de)

Handelsregister: HRB 120911 Amtsgericht Lüneburg